

Aviso de Ciclón Tropical en el Océano Pacífico

No. Aviso: 2

Ciudad de México a 18 de Septiembre del 2016.

Emission: 04:15h

Servicio Meteorológico Nacional, fuente oficial del Gobierno de México, emite el siguiente aviso:

Síntesis: TORMENTA TROPICAL "PAINE"

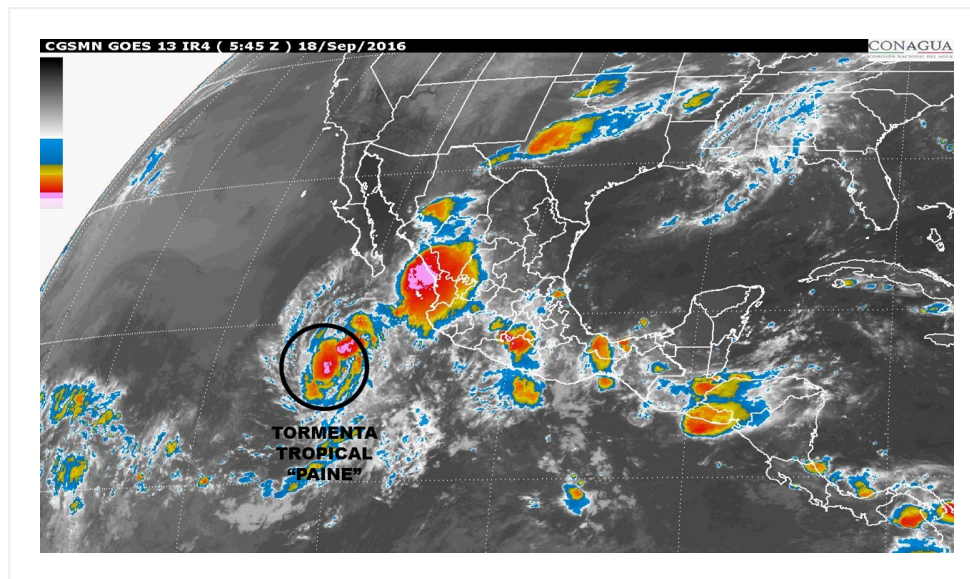


Imagen de satélite

Situación Actual:

La tormenta tropical PAINE del Pacífico, generada a partir de la depresión tropical DIECISIETE-E, se ubica al sur de la Península de Baja California.

Condiciones Actuales		
Hora local (hora gmt)	04:00 (09:00 GMT)	
Ubicación del centro del ciclón	Latitud Norte: 17.3°	Longitud Oeste: 110.7°
Distancia al lugar más cercano	165 km al sur de Isla Socorro, Col. 630 km al sur de Cabo San Lucas, B.C.S.	
Desplazamiento actual:	Noroeste (310°) a 22 km/h	
Vientos máximos [km/h]:	Sostenidos: 65 km/h	Rachas: 85 km/h

Condiciones Actuales

Presión mínima central [hpa]:	1003 hPa			
Pronóstico de lluvia	Potencial de tormentas puntuales intensas en Nayarit, Jalisco, Colima y Michoacán y tormentas muy fuertes en Guerrero.			
Recomendaciones	Extremar precauciones a la población en general en las zonas de los estados mencionados por lluvias, viento y oleaje (incluyendo la navegación marítima) y atender las recomendaciones emitidas por las autoridades del Sistema Nacional de Protección Civil, en cada entidad.			
Extensión en cuadrantes de radios de vientos y oleaje				
Radio de vientos de 63 km/h	110 km NE	95 km SE	0 km SO	75 km NO
Oleaje 4 m	110 km NE	110 km SE	0 km SO	0 km NO

PRONÓSTICO VALIDO AL DÍA/HORA LOCAL TIEMPO CENTRO	LATITUD NORTE	LONG. OESTE	VIENTOS [Km/h]	CATEGORÍA	UBICACIÓN (en km)
18/13h	18.4	112.7	75/95	Tormenta Tropical	190 km al oeste-suroeste de Isla Socorro, Col. 575 km al sur-suroeste de Cabo San Lucas, B.C.S.
19/01h	20.1	114.8	95/110	Tormenta Tropical	430 km al oeste-noroeste de Isla Socorro, Col. 580 km al sur-suroeste de Cabo San Lazaro, B.C.S.
19/13h	21.9	116.5	95/110	Tormenta Tropical	535 km al suroeste de Cabo San Lazaro, B.C.S. 675 km al oeste-noroeste de Isla Socorro, Col.
20/01h	23.8	117.6	75/95	Tormenta Tropical	520 km al sur-suroeste de Punta Eugenia, B.C.S.
21/01h	27.1	118.1	55/75	Depresión Tropical	310 km al oeste-suroeste de Punta Eugenia, B.C.S.



Trayectoria pronóstico de la depresión tropical DIECISIETE-E

Aviso No.	Fecha / Hora local CDT	Lat. Norte	Long. Oeste	Distancia más cercana (km)	Viento m. / rachas	Categoría	Avance

1	17 sep / 22:00	16.7	110.0	250 km al sur-sureste de Isla Socorro, Col. 615 km al suroeste de Cabo Corrientes, Jal. 685 km al sur de Cabo San Lucas, BCS.	55/75	Depresión Tropical	Noroeste (305°) a 26 km/h
2	18 sep / 04:00	17.3	110.7	165 km al sur de Isla Socorro, Col. 630 km al sur de Cabo San Lucas, B.C.S.	65/85	Tormenta Tropical	Noroeste (310°) a 22 km/h

EL SIGUIENTE AVISO SE EMITIRÁ A LAS 10:15 h (TIEMPO DEL CENTRO), O ANTES, SI OCURREN CAMBIOS SIGNIFICATIVOS

Pronosticador: Marco A. Lugo Garduño

Revisó: Marco A. Lugo Garduño